



Hydraulický stahovák pružin typu McPerson

26897

Uživatelský návod



PRO VLASTNÍ BEZPEČNOST

pečlivě přečtěte a následně uschovejte tento uživatelský návod pro pozdější použití, prosím.

Změna údajů bez upozornění
vyhrazena !!!



Popis

1. Tento hydraulický stlačovač pružin je navržen a zkonstruován pro stlačení jakéhokoliv typu tlumících pružin s průměry od 78mm do 182mm včetně kónických. Zajišťuje rychlou a bezpečnou práci.
2. Při práci s tímto zařízením ušetříte až 50% času oproti manipulaci s klasickými mechanickými přípravky.
3. Jednoduché a bezpečné použití.
4. Balení obsahuje jeden pár čelistí s průměrem od 78 do 130mm a druhý pár čelistí s průměrem od 105 do 182mm.

Práce

Speciální ocelové tepelně upravené čelisti jsou zkonstruovány pro bezpečné uchycení pružiny a pro její ochranu před poškozením. Bezpečnostní lem na čelisti zajišťuje nevysmeknutí pružiny ze sevření.

Čelisti, které odpovídají velikosti pružiny, jednoduše připevněte k stahovacímu pístu. Nástroj přiložte k pružině a zajistěte, aby byla pružina přesně a těsně umístěna mezi čelistmi. Pumpováním tyčí čerpadla vyvííte tlak – pružina se pomalu začne stlačovat až do minimální délky. Pro uvolnění pružiny povolte vypouštěcí ventil. U některých typů automobilů je vhodné nejprve usadit čelisti na stlačovanou pružinu a teprve potom je připevnit ke stahovacímu pístu.

Technické parametry

Maximální tlak:

1.000 kg

Maximální stlačení:

150mm

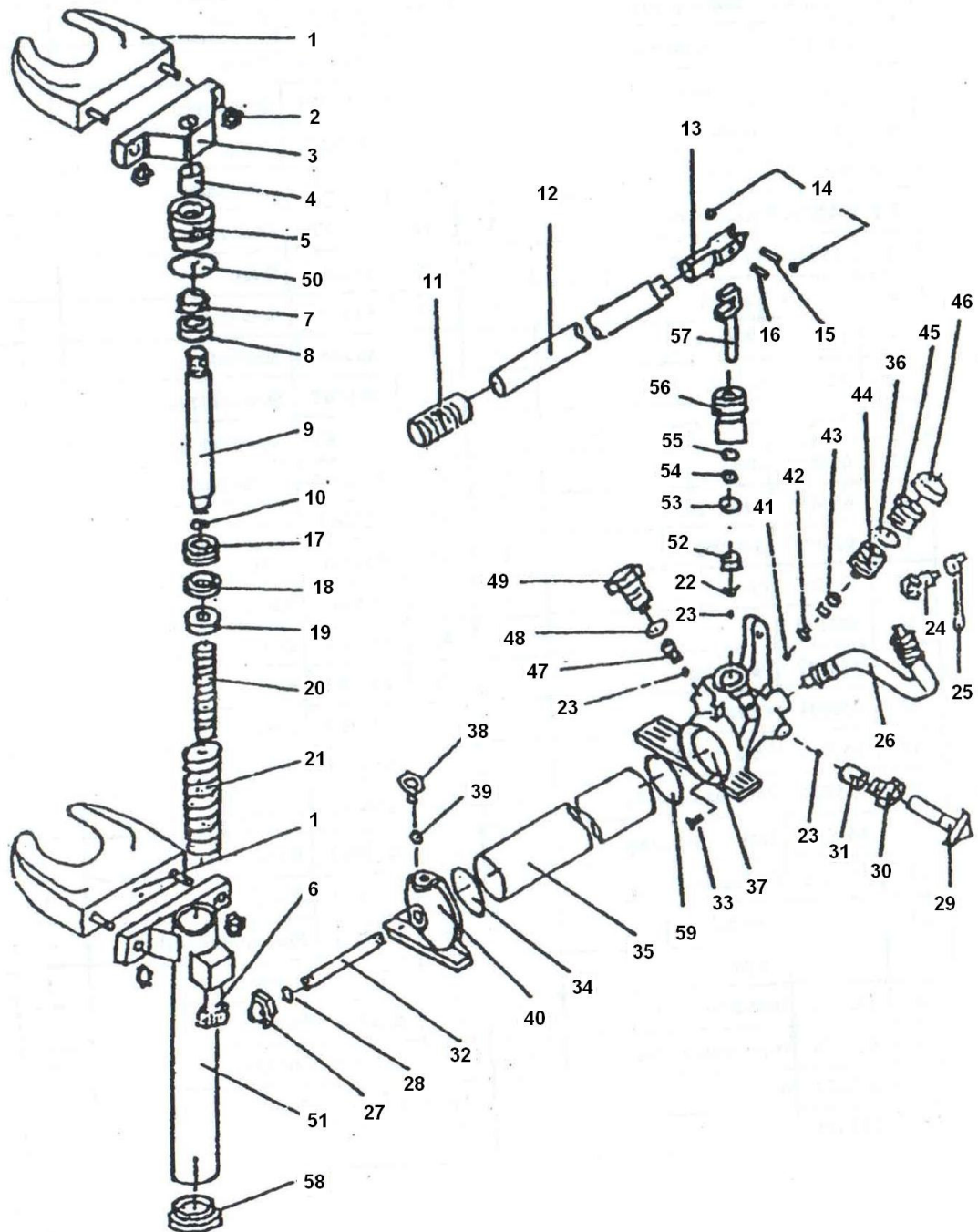
Maximální délka při uvolnění:

290 mm

Váha Netto:

24,5kg

Č.	Označení	Popis	ks	Č.	Označení	Popis	ks
1	655001	Vyměnitelné čelisti	2	29	655029	Šroub vypouštěcího ventilu	1
2	655002	Matka M16	4	30	655030	Pojistná matka	1
3	655003	Upínací část čelisti	1	31	655031	Těsnění nádržky oleje	1
4	655004	Bronzové ložisko	1	32	655032	Táhlo	1
5	655005	Dorazový kroužek	1	33	655033	Plnička oleje	1
6	655006	Oddíl připojení hydraul. hadice	1	34	655034	O kroužek	1
6.1	655006-1	Připojovací matka	1	35	655035	Olejová nádržka	1
6.2	655006-2	Připojovací ventil	1	36	655036	O kroužek	1
6.3	655006-3	O kroužek	1	37	655037	Válcový blok	1
6.4	655006-4	Krytka proti nečistotám	1	38	655038	Olejový plnicí šroub	1
7	655007	Y těsnící kroužek	1	39	655039	O těsnění	1
8	655008	Těsnění ploché	1	40	655040	Zadní kryt	1
9	655009	Pístnice	1	41	655041	Ocelová kulička	1
10	655010	O kroužek	1	42	655042	Zachytávač ocelové kuličky	1
11	655011	Rukojeť	1	43	655043	Nastavitelná pružina	1
12	655012	Pumpovací tyč	1	44	655044	Šroub – nastavení tlaku	1
13	655013	Pouzdro tyče	1	45	655045	Stop matka	1
14	655014	Jistící kroužek	2	46	655046	Krytka	1
15	655015	Čep	1	47	655047	Pružina	1
16	655016	Čep	1	48	655048	O kroužek	1
17	655017	Pístní kroužek	1	49	655049	Matka	1
18	655018	Y těsnící kroužek	1	50	655050	O kroužek	1
19	655019	Těsnění pístu	1	51	655051	Válec	1
20	655020	Zpětná pružina	1	52	655052	Y těsnící kroužek	1
21	655021	Zpětná pružina	1	53	655053	O kroužek	1
22	655022	Vnitřní krytka plnicího otvoru	1	54	655054	O kroužek	1
23	655023	Ocelová kulička	3	55	655055	Textilní těsnění oje	1
24	655024	Spojovací člen	1	56	655056	Pouzdro oje	1
25	655025	Krytka proti nečistotám	1	57	655057	Oje	1
26	655026	Vysokotlaká hadice	1	58	655058	Koncová krytka	1
27	655027	Matka	1	59	655059	O kroužek	1
28	655028	O kroužek	1				



Všeobecné záruční podmínky

Dovozce výrobku Levior s.r.o. poskytuje na svoje výrobky dle obchodního/občanského zákoníku záruku 6/24 měsíců ode dne prodeje.

1. Záruka se vztahuje na poruchy a závady, které v průběhu 6/24 měsíční záruční doby vznikly vadou materiálu. Tyto závady budou opravené bezplatně do 31 dní ode dne převzetí výrobku z prodejny. Datum prodeje je nutno prokázat řádně vyplněným záručním listem, fakturou, účtenkou). Jiné nároky ve vztahu k poškození jakéhokoliv druhu, přímého nebo nepřímého, vůči osobám nebo majetku jsou vyloučeny.
2. Záruka se nevztahuje na závady zaviněné neodborným zacházením, přetížením, nedodržením instrukcí uvedených v návodu, použitím nesprávného příslušenství nebo nevhodných pracovních nástrojů, zásahem nepovolané osoby, přirozeným opotřebením nebo poškozením během transportu. Dále se nevztahuje na příslušenství a díly, které potřebují pravidelnou výměnu.
3. Pokud nebude závada shledána jako podléhající záruce, hradí náklady spojené s výkonem servisního technika dle platného ceníku a přepravu výrobku zpět vlastníku výrobku.
4. Při uplatňování nároků na záruční opravu je nutno předložit záruční list, který je platný pouze tehdy, je-li opatřen datem výroby a prodeje, razítkem příslušné prodejny a podpisem prodávajícího, popřípadě platný kupní doklad.
5. Reklamaci uplatňujete u prodejce, kde jste výrobek zakoupili. Prodávající je povinen vyplnit záruční list (datum prodeje, razítko prodejny a podpis). Všechny tyto údaje musí být vyplněny ihned při prodeji.
6. Výrobky zasílejte k opravě pouze s detailním popisem závady, přiloženým záručním listem, nejlépe v originálním balení, kterou pro tyto účely doporučujeme uschovat.
7. Výrobky předávejte do servisu očištěné od nečistot. V opačném případě je z hygienických důvodů není možné přijmou, nebo je nutné účtovat poplatek za čištění.

ZÁRUČNÍ LIST

Název výrobku			
Typ výrobku			
Datum prodeje			
Razítko a podpis prodejce			
Záznam o provedeném servisním zákroku			
Datum převzetí servisem	Datum provedení opravy	Číslo reklamačního protokolu	Podpis pracovníka
Poznámky			